

Presidente del Congresso

Pierpaolo Alongi

Faculty

Alongi Pierpaolo	Cefalù (PA)
Arnone Gaspare	Palermo
Baldari Sergio	Messina
Caobelli Federico	Svizzera
Cerami Chiara	Milano
D'Angelo Ildebrando	Cefalù (PA)
Evangelista Laura	Padova
Fazio Ivan	Palermo
Gagliardo Cesare	Palermo
Garufo Antonio	Cefalù (PA)
Grimaldi Luigi Maria	Cefalù (PA)
Ialuna Salvatore	Palermo

Comitato Scientifico

Pierpaolo Alongi, Riccardo Laudicella
Giorgio Russo, Massimiliano Spada

Ippolito Massimo	Catania
Laudicella Riccardo	Palermo
Messina Marco	Cefalù (PA)
Midiri Massimo	Palermo
Minutoli Fabio	Messina
Monastero Roberto	Palermo
Mortellaro Gianluca	Palermo
Piccoli Tommaso	Palermo
Purpura Pierpaolo	Cefalù (PA)
Russo Giorgio	Palermo
Spada Massimiliano	Cefalù (PA)

Destinatari del corso

L'Evento ECM 5208 – 267470 è stato accreditato per 50 partecipanti. Medici Chirurghi con specializzazione in: Cardiologia, Medicina Nucleare, Neurologia, Radioterapia, Radiodiagnostica, Oncologia ed Urologia. Tecnici Sanitari di Radiologia Medica e Fisici Sanitari.

Obiettivo formativo

Linee guida-protocolli-procedure

Crediti formativi

Age.na.s ha assegnato n. 7 crediti ECM.

Per avere diritto ai crediti formativi è obbligatorio:

- frequentare il 90% delle ore formative;
- superare la prova finale, rispondendo correttamente al 75% delle domande inserite nel questionario ECM;
- appartenere ad una delle discipline per le quali è stato accreditato l'evento;
- firmare il registro presenze a inizio e a fine evento presso il desk Segreteria;
- compilare e riconsegnare la documentazione ECM.

L'attestato ECM sarà recapitato via email, ai partecipanti aventi diritto, il 91° giorno dopo la fine dell'evento. È opportuno indicare in maniera chiara l'indirizzo email sulla scheda anagrafica.

Provider ECM e Segreteria Organizzativa

 SOLEBLU®
Via M. Miraglia, 2 - 90139 Palermo
Tel. 091323064 - Fax 0916122736
congressi@soleblusicilia.it

Patrocinio


Associazione Italiana di Medicina Nucleare
ed Imaging Molecolare

Con il contributo incondizionato di

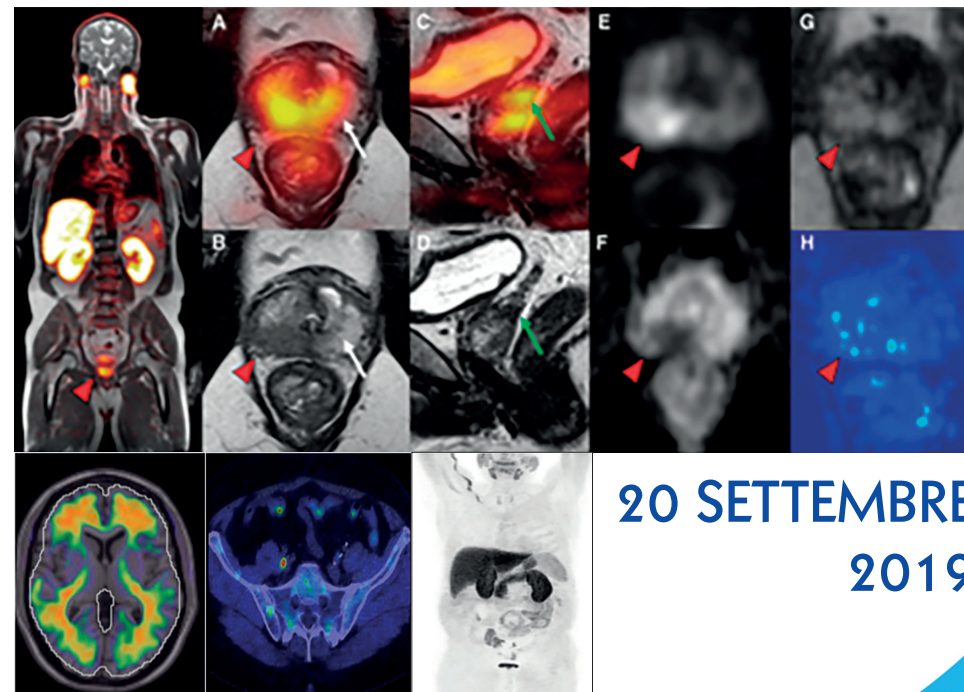
 CURIUM™
LIFE FORWARD

 Life
HEALTH CARE Molecular Imaging

 NORGINE
Partner for a healthy life

 RADIIUS
TECHNOLOGY FOR LIFE

 sintea srl



20 SETTEMBRE
2019

AULA S.GABRIELE ARCANGELO
FONDAZIONE ISTITUTO G. GIGLIO
CEFALÙ (PA)

“Advancements in
Nuclear Medicine 2.0”

RAZIONALE

I progressi in medicina nucleare sono in continua evoluzione. Essi riguardano non solo le nuove modalità di trattamento radiometabolico, ma anche lo sviluppo di nuovi “strumenti” di diagnosi, che richiedono da parte degli specialisti in medicina nucleare, radiologia, oncologia, cardiologia e neurologia, un continuo aggiornamento in linea con gli avanzamenti clinico-diagnostici. Negli ultimi 10 anni, grazie ai risultati delle sperimentazioni cliniche, che hanno modificato radicalmente l'interpretazione diagnostica e terapeutica, è stato possibile passare da una fase di valutazione della patologia basata su criteri “dimensionali-anatomici” ad una fase “metabolica-molecolare” con la medicina nucleare moderna, che riesce oggi ad integrarsi con le altre metodiche per un miglioramento del management di quasi tutte le patologie oncologiche, neurodegenerative ed in ambito cardiologico per lo studio delle coronaropatie. Tale cambiamento, dettato dalla disponibilità di nuovi radiofarmaci (PET-18F-Colina/68Ga-PSMA, 18F-FDG, 18F-FET, 68Ga-DOTATOC, 18-F-Florbetaben, 18F-Flutemetamol), di nuove soluzioni diagnostiche (PET/TC, PET/MRI) e terapeutiche (target-therapy, 177Lu-DOTATATE, 177Lu-PSMA, RaCl223), pone tuttavia, nuove problematiche interpretative e di indicazione che devono essere affrontate per la corretta selezione dei pazienti oncologici e neurologici.

Sarà pertanto obiettivo del corso, focalizzare sullo stato attuale ed i possibili sviluppi futuri delle metodiche diagnostico-terapeutiche medico-nucleari, attraverso un approccio multidisciplinare, condizione indispensabile per una crescita formativa dei medici specialisti di settore.

Responsabile Scientifico
Pierpaolo Alongi

08.30 Registrazione dei partecipanti

09.00 Saluti ai partecipanti

Responsabile Medicina Nucleare della
Fondazione Istituto G. Giglio

Presidente della Fondazione Istituto G. Giglio

Assessore Regionale della Salute

Assessore Regionale dell'Istruzione e della
Formazione Professionale

Dott. Pierpaolo Alongi

Dott. Giovanni Albano

Avv. Ruggero Razza

Prof. Roberto Lagalla

I SESSIONE

Imaging morfo-funzionale PET: Approccio multidisciplinare in oncologia

Moderatori: **I. Fazio, M. Ippolito, M. Midiri**

09.15 Lettura Magistrale: PET/TC in Oncologia dalla stadiazione alla valutazione di risposta al trattamento delle patologie addomino-pelviche **L. Evangelista**

10.00 Planning radioterapico nell'era delle adaptive therapy e del molecular imaging **G. Mortellaro**

10.30 Gestione del paziente affetto da neoplasie addomino-pelviche: ruolo della PET nel contesto clinico **M. Messina**

11.00 Coffee Break

II SESSIONE

Medicina Nucleare: Avanzamenti clinico-diagnostici in Oncologia

Moderatori: **G. Arnone, A. Garufo, M. Spada**

11.15 Molecular imaging PET nei Gliomi **R. Laudicella**

11.35 PET/ MRI in Oncologia **P. Alongi, P. Purpura**

12.00 Lettura Magistrale: Carcinoma Prostatico: terapia con Ra223 e prospettive future con 177Lu-PSMA **S. Baldari**

12.40 Light lunch

III SESSIONE

Medicina Nucleare: avanzamenti clinico-diagnostici in Neurologia

Moderatori: **P. Alongi, L.M. Grimaldi, R. Monastero**

13.30 Ruolo della Risonanza Magnetica morfo-funzionale **C. Gagliardo**

13.50 Imaging molecolare PET diagnosi differenziale delle demenze **C. Cerami**

14.10 Tavola Rotonda: Diagnosi e gestione clinica dei pazienti affetti da malattia neurodegenerativa

P. Alongi, C. Gagliardo, L.M. Grimaldi, R. Monastero, T. Piccoli

IV SESSIONE

Medicina Nucleare: miscellanea

Moderatori: **P. Alongi, I. D'Angelo, F. Minutoli**

14.45 Machine Learning e radiomica: potenziali applicazioni a supporto della clinica

G. Russo

15.00 Aggiornamenti in medicina nucleare e chirurgia Radioguidata

S. Ialuna

15.15 Lettura: Avanzamenti diagnostici in Cardiologia Nucleare

F. Caobelli

16.00 Chiusura lavori e Test ECM