

# **N'Harmonè**

## **Gospel Voices**

### **from New Orleans**

Il gruppo è formato da tre straordinarie voci femminili provenienti da New Orleans ed è stato fondato dal pianista cantante Nathan Weathersby, direttore artistico ed instancabile animatore del quartetto, personaggio molto attivo nel circuito gospel delle Chiese Battiste di New Orleans nel quale è particolarmente conosciuto e apprezzato.

Il gruppo ha partecipato con successo ai più importanti eventi musicali USA ed in ultimo al rinomato "French Quarter Festival of New Orleans".

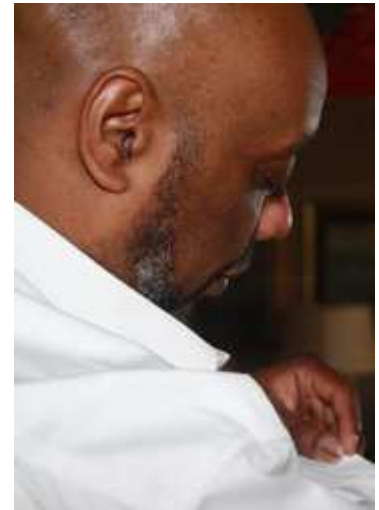
Tutti i componenti hanno iniziato la loro carriera cantando nella prestigiosa corale "Louisiana Gospel Choir" con la quale hanno fatto diverse tournée negli States ed in Europa.

Registrato un notevole successo in numerose e significative

esperienze e collaborazioni artistiche, Nathan Weathersby decide di dare vita al progetto **"N'Armonè Gospel Singers"**

gruppo laboratorio che gli consente di realizzare l'idea di un piccolo ensemble gospel di sole voci femminili, dando così la possibilità a numerose ragazze del quartiere di avere una scuola di canto grazie alla quale possono accostarsi alla musica religiosa afroamericana con rigore professionale ma in piena armonia con la comunità.

Dopo anni di intenso lavoro, il gruppo diventa una delle realtà musicali più significative della Black Music di New Orleans, iniziando un'intensa attività concertistica nelle Chiese Battiste della regione e





partecipando ai famosi eventi gospel, workshop e festivals nello Stato della Louisiana.

Le numerose esperienze maturate portano "N'Armonè Gospel Voices" ad intraprendere l'attività musicale come gruppo professionistico, iniziando a lavorare anche fuori dal tradizionale circuito gospel di New Orleans.

Nel 2000 avviene anche il loro debutto discografico con il cd "Classiquè Gospel" prodotto dalla Rampart Street Music di New Orleans, particolarmente apprezzato per i raffinati arrangiamenti vocali.

La formazione base è il classico trio vocale accompagnato da pianoforte, dimensione artistica che consente al gruppo di esprimere con grande calore, intensità e spiritualità i tradizionali canti gospel della tradizione nera della Louisiana.

La loro musica ha numerosi riferimenti nella tradizione dei grandi gruppi del sud: cantano gospel secondo la più genuina cultura e tradizione dei neri della Louisiana, dove la musica gospel diventa occasione di preghiera ed incontro con Gesù e con tutti i fratelli della comunità durante la messa domenicale o nei vari appuntamenti e concerti, in un festoso clima di fratellanza.

Nelle loro esibizioni si rintracciano facilmente queste sensazioni che sono ulteriormente valorizzate dalle meravigliose voci di queste straordinarie interpreti, mirabilmente guidate dal carismatico cantante pianista Nathan Weathersby che, alla guida di queste tre originali voci nere, hanno creato un ensemble capace di ammaliare qualunque platea.

Un concerto che affascina e coinvolge con momenti di grande emozione ed intensità che riescono a trasmettere cantando brani tradizionali quali "Down by the Riverside", "Oh Happy Day", "Sometimes I Feel Like a Motherless Child", "Let Jesus Fix It", "When the Saints Go Marchin In", trasportando la platea nelle suggestive atmosfere della musica gospel di New Orleans con piacevoli scorribande nei territori del soul ed in territori affini.

#### Line-up

Tiffani ANDERSON - voice

Amy ROBINSON - voice

Tehrie BRINKLEY - voice

Nathan WEATHERSBY - keyboard, voice

**Disponibilità dal 25 al 27 dicembre 2012**

E20 S.r.l. Unipersonale - Via del Vallone n°74 - 94100 ENNA

Partita IVA 01090960863 - Iscrizione REA C.C.I.A.A. EN n°58541

Tel. 0935 502161 - Fax 0935 502961 - email: e20web@alice.it - www.e20web.com