

Odiernamente, lo studio mediante diagnostica per immagini delle lesioni focali epatiche costituisce un momento sostanzialmente imprescindibile ai fini di una corretta diagnosi.

L'introduzione in ambito clinico, fin dalla fine degli anni novanta, di mezzi di contrasto a base di microbolle, tecnicamente efficaci e biologicamente sicuri, consente odiernamente lo studio dinamico della cinetica contrastografica delle lesioni focali epatiche in tempo reale, senza l'impiego di radiazioni ionizzanti o l'impegno e i costi di "macchine pesanti" quali la Risonanza Magnetica.

Finalità precipe di questo corso teorico-pratico sono

- 1) l'apprendimento delle caratteristiche farmacocinetiche e farmacodinamiche degli odierni mezzi di contrasto ecografici;
- 2) la conoscenza dei principi fisici della formazione dell'immagine ecocontrastografica;
- 3) l'ottimizzazione delle procedure e dei parametri tecnici relativi all'esecuzione dell'esame eco-contrastografico;
- 4) l'analisi specifica della cinetica contrastografica delle diverse lesioni focali della loro diagnosi differenziale

Con il contributo incondizionato di



EVENTO ECM N. \_ 514 Radiologiche  
Destinatari: Medici Radiologi  
Provider Regionale n 514  
Fondazione Istituto G. Giglio di Cefalù



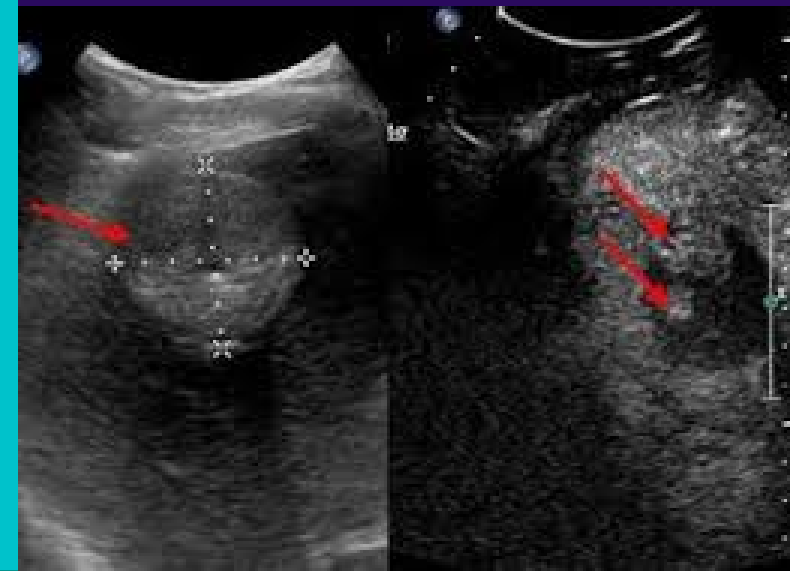
Aula San Gabriele  
CEFALU' 30 settembre 1  
ottobre 2021

## X CORSO TEORICO-PRATICO DI ECOCONTRASTOGRAFIA DEL FEGATO

FONDAZIONE ISTITUTO "G. GIGLIO"  
UNIVERSITÀ DEGLI STUDI DI PALERMO  
DIPARTIMENTO BIND - SEZIONE DI  
SCIENZE RADIOLOGICHE

### CONTACT US

Fondazione Istituto G Giglio di Cefalù  
Ufficio Formazione  
Dott.ssa Beatrice Piazza  
formazione.sanitaria@hsrgiglio.it  
tel. 0921 920717



# GIOVEDÌ 30 SETTEMBRE POMERIGGIO

Ore 14:00-14:15: Registrazione dei partecipanti

Ore 14:15-14:30: Presentazione del Corso (T.V. Bartolotta)

Moderatori: T.V. Bartolotta - A. Taibbi

Ore 14:30-15:00 Mezzi di contrasto ecografici e tecniche contrastospecifiche: come e perché (T.V. Bartolotta)

Ore 15:00-15:30: Lesioni focali epatiche benigne (T.V. Bartolotta)

Ore 15:30-15:45: Coffee Break

Ore 15:45-16:15: Lesioni focali epatiche maligne (A. Taibbi)

Ore 16:15-16:45: Controlli post-RFTA/TACE\* (A. Taibbi)

Ore 16:45-17:30: Linee guida e principali applicazioni cliniche (T.V. Bartolotta)

Ore 17:30-18:00: Discussione

# VENERDÌ 1 OTTOBRE MATTINA

Ore 09:00-11:00

GRUPPO A: Presentazione e discussione interattiva di casi clinici

Ore 09:00-11:00

GRUPPO B: Esercitazioni pratiche

Ore 11:00: Coffee Break

Ore 11:15-13:15

GRUPPO A: Esercitazioni pratiche

Ore 11:15-13:15 GRUPPO B:  
Presentazione e discussione interattiva di casi clinici

Ore 13:15-13:45 Discussione e Questionari E.C.M.

Ore 13:45 Chiusura del Corso



RESP. SCIENTIFICO:  
Prof. Tommaso Vincenzo  
Bartolotta

RELATORI:  
Prof. Tommaso Vincenzo  
Bartolotta

Professore Associato di Radiologia - Università degli Studi di Palermo  
Direttore U.O.C. di Diagnostica per Immagini - Ospedale "G. Giglio", Cefalù

Dott.ssa Adele Taibbi

Dirigente Medico AUOP "P. Giaccone", Palermo